

CLASS 1

ARCHITECT

建築家

川口有子＋鄭仁愉

／カワグチテイ建築計画

人々が集う交流拠点に適した、
精巧な建材とは。

世代を超えて人々の出会いを生み、
創造性を育む公共空間をご紹介します。

美波町医療保健センター
市原湖畔美術館

一級建築士と建材を繋ぐポータルサイト

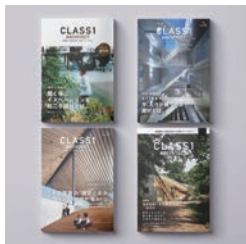
CLASS1 ARCHITECT PORTAL

CLASS1.jp



今すぐ
スマホで
無料登録!

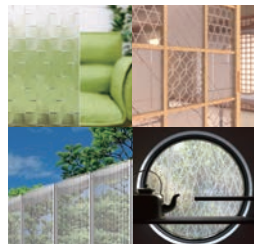
CLASS1 ARCHITECT



著名建築家に選ばれた
建材を限定公開

バックナンバーが
今すぐ読める。

CLASS1 MONIKEN



建材のモニター募集
(完全無料)

ワンクリックで応募完了。

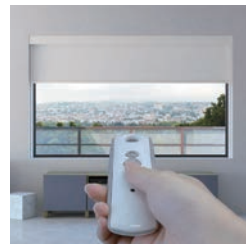
CLASS1 DIGEST



比較でわかる
建材のエビデンス

建材選びの悩みを解消する
比較メディア。

CLASS1 SELECT



会員限定! 建材を
オーダーメイドでネット注文

マガジン掲載商品も買える。

景色を魅せるのが得意です。



夜景専用ガラスTEIEN(庭園)



一般的なガラス



ガラス越しの景色をありのままに見せる
夜景専用ガラスTEIEN(庭園)

反射率
1%
(一般的なガラス 8%)

透過率
98%
(一般的なガラス 89.5%)

建材情報とネット販売
CLASS1
SELECT

販売元: OOKABE GLASS株式会社
0120-58-0151
受付担当: 意元 副担当: 橋本



絶賛発売中!
<https://class1.jp/>
(会員登録必要)

KAWAGUCHI TEI ARCHITECTS

著名建築家がおすすめる建材を紹介する CLASS1 ARCHITECT。
今回はカワグチテイ建築計画の川口有子氏・鄭仁愉氏にご登場いただき、
建築にまつわる想いをうかがいました。



お二人が建築家を志したきっかけは？

川口 昔から絵を描くことやものづくりが好きでした。雑誌の編集やデザイナーに憧れていたこともあり、何かをつくりあげる仕事に就きたいと思っていました。

鄭 父が建築家で、父の仕事をなんとなくカッコいいなと思っていました。高校生のときに友達と将来の話をしていて「建築家になったらいいんじゃないかな？」と言われ、その気になって今に至ります。

好きな建築物は？

好きな建築物は？

川口 名住宅と呼ばれている阿部勤さんの自邸「中心のある家」です。外側と内側が二重の正方形になっている厳格なグリッドプランなのですが、中に入るとすごく豊かな生活の空間がある。そのギャップに感動しました。

鄭 学生の時にパリの「ノート

ルダム大聖堂」に行き、ステンドグラスから光が差し込む空間がとても印象に残っています。昨年訪れたコペンハーゲンのグルントヴィークス教会の光も素晴らしかったです。

今後やってみたいことは？

川口 ほとんど興味のレベルなのですが、「香り」に興味があります。建築はどうしても視覚的情報を頼りに設計してしまうことになっていきますが、人は手触り、温度など、視覚でないものも含めて複合的に空間を感じているので、その感覚をもう少し意識したいなと思っています。

鄭 仕事で徳島と2拠点生活をしたことがあり、良い経験でした。東京だけではなく、日本各地、海外などさまざまな場所で仕事をしたいと思います。

川口 有子 NAOKO KAWAGUCHI

建築家(一級建築士)
株式会社カワグチテイ建築計画共同代表

- 1974 千葉県生まれ
- 1997 東京工業大学工学部建築学科卒業後、山本理顕設計工場に入社
- 2005 有設計室設立
- 2014 株式会社カワグチテイ建築計画 代表取締役
- 2016-2018 武蔵野美術大学非常勤講師
- 2018 東京電機大学非常勤講師

● 受賞歴

- 2010 市原市水と彫刻の丘プロポーザル最優秀賞
- 2013 美波町医療保健センタープロポーザル最優秀賞
- 2015 第21回千葉県建築文化賞 最優秀賞
- 2015 2015年日本建築学会作品選集 新人賞
- 2018 金沢美術工芸大学プロポーザル最優秀賞 (SALHAUS・仲建築設計スタジオと協働)

鄭 仁愉 JINYU TEI

建築家(一級建築士)
株式会社カワグチテイ建築計画共同代表

- 1978 千葉県生まれ
- 2001 千葉大学工学部建築学科卒業
- 2003 同大学院自然科学研究科修了後、山本理顕設計工場に入社
- 2005 有設計室パートナー
- 2014 株式会社カワグチテイ建築計画 代表取締役
- 2017 東京理科大学非常勤講師

● 主な作品

- 2010 東青梅デイサービスセンター
- 2013 市原湖畔美術館
- 2014 青梅複合型ケアサービスセンター
- 2015 戎邸の改修
- 2017 美波町医療保健センター

CLASS1 ARCHITECT

一級建築士に直接お届けするフリーマガジン

人々が集う交流拠点に適した、精巧な建材とは。

世代を超えて人々の出会いを生み、創造性を育む公共空間をご紹介します。

建築家 川口有子＋鄭仁愉／カワグチテイ建築計画

06 美波町医療保健センター

人々が行き交う日常に、温かみをもたらす建材

- ・株式会社ニュースト 「アルタスウッドスクリーン」
- ・日本興業株式会社 「テセラ エコロアクア」

11 市原湖畔美術館

自由な動線を生み出す建材

- ・日南鉄構株式会社 「アートウォール(スラブプレート)」
- ・菊川工業株式会社 「超大型折戸 しゅもん」

15 ARCHITECT'S Q&A

聞きたくても聞けない、建築家が出合った特別な建材を一挙ご紹介！

19 モニター建材

新製品を中心とした無料のモニター企画

22 新たな地域建材と出会う、見つける。

LOCAL 建材

唯一無二の色彩を生み出す伝統着色技術

主役は建材。
建築家を選びすぐりの建材を
アクティブに紹介する
建材専門フリーマガジン





人々が行き交う日常に、 温かみをもたらす建材

美波町医療保健センター

生活の余白に溶け込む 地域の新しい拠り所

徳島県美波町は太平洋側に位置する、海運・漁業が発達した街だ。海にもほど近い場所に建つ「美波町医療保健センター」は、町の診療所と保健センターに民間の透析クリニックを加えた医療・福祉の複合施設として2017年に完成した。この場所は、今後起こるといわれている南海トラフ地震の際、津波の浸水被害が予想されている。当初はこの建物を高台

に建設する計画もあったが、超高齢化が進む美波町では、「診療所は誰もがすぐに行ける場所にあるべき」という町民の声もあり、人口が密集する住宅地にある高校の跡地が建設場所選ばれた。

建物の1階は災害時に津波や浮遊物を受け流せるよう高さ3mの天井を持つピロティになっており、建物の主要な機能はすべて2階に集めた。災害という非日常に備えた施設ではあるが、強い構造体を持ちながらも内部の空間は県産材を取り入れたやわらかい空間になっている。また、建物に隣接するグラウンドや公園、遊歩道とゆるやかにつながるよう

体的に整備し、地域の住民が日常的に集うことのできる公共空間となった。

完成して2年以上が経った現在、「美波町医療保健センター」は地域の健康を支える拠点としてはもちろん、ピロティは散歩時の休憩場所として、また自由に通り抜けられる公園の一部としても多くの町民に親しまれている。非常時も日常も、町の生活を支える「大らかな余白」のような空間としてあることが大切なのではないかと川口氏と鄭氏は語ってくれた。



美波町医療保健センター

所在地 徳島県海部郡美波町
設計 川口有子+鄭仁倫/カウグチテイ建築計画
撮影 太田 拓実

アルタス
ウッドスクリーン
(木・アルミ複合
断熱スクリーン)



硬質な建物にやわらかさを出すウッドスクリーン

「美波町医療保健センター」は津波被害を避けるような建物にするため、コンクリート造となっているが、不思議と質実剛健な印象はなく、温かみのある空間となっている。このやわらかい雰囲気を出している建材が、ニューストの「アルタスウッドスクリーン」だ。中庭に面した開口部のファサードは、木材とアルミ材のなかに断熱材が入っており、圧倒的に高い断熱性と耐久性を実現させている。さらにニューストは全国各地に拠点を持ち、地域産材を使った施工にも対応。フルオーダー製品を中心にきめ細かい対応を行っているのも大きなポイントである。

川口さん・鄭さん、 なぜこの建材を 採用したのですか？



当初サッシはアルミ素材を考えていましたが、やわらかい印象を出したかったのと、徳島県産材を利用できることからニューストさんに依頼しました。デザインのなところや納まり、取り付け方など技術的なところもすごく相談に乗ってもらったので、非常にやりやすかったです。

アルタスウッドスクリーンの特徴

01 異素材を組み合わせたハイブリッドファサード

天然木のやさらかな風合いとアルミの強靱な耐久性を融合。機能面はもとより、優れた意匠性も備え、ぬくもりのある造形美を生み出している。

02 ダブル断熱システムによる高断熱性

天然木集成材の断熱効果と、内部に組み込んだ断熱材がアルミ材からの熱伝導をカット。ダブルの断熱システムにより相乗効果が生まれ、高い断熱性を発揮。

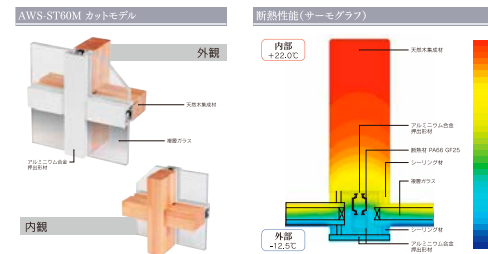
メーカーさんへ聞いた 建材開発秘話

お話を伺ったのは…
竹内 良晴さん



地場産の木材に対応可能

弊社は木・アルミ複合断熱製品を中心に、営業から設計、製作、施工、メンテナンスまで一貫して行っています。北海道から九州まで営業所を持ち、各都道府県の製材屋さんから独自のルートで木板を購入し、協力工場にて集成材へと加工しています。例えば北海道はカラマツ、沖縄では琉球マツといった、地場産の木材にも対応可能。主に公共工事の案件で問い合わせを多くいただいています。



断熱材により腐食のデメリットを解消

アルタスウッドスクリーンはヨーロッパの断熱技術と日本伝統の木製建具を合わせたものです。木とアルミの融合製品は他社にもありますが、アルミの熱伝導性は木材の1,200倍と言われているため、直接貼っているだけでは内部に結露が発生し、木が腐ってしまう。そこで当社ではグラスファイバーを25%混入したヨーロッパ製の断熱材を合わせた製品を開発し、腐食のデメリットを解消しています。



飛び込みの提案から採用に至る

「美波町医療保健センター」の案件は、プロポーザルでカワグチテイさんが受託事業者に決定したことを知り、飛び込みでカワグチテイさんのものを訪れました。私どもの製品は機能性に加え、温かみがあるのが特徴なので、地域の医療保健センターに合うのではないかと。基本設計の段階から躯体と少ないスペースで納める方法など、いろいろなお提案ができたので、結果ご満足いただける施工ができたと思っています。

株式会社ニュースト

〒125-0062
東京都葛飾区青戸8丁目3番5号 MK東京ビル2F(東京支店)
TEL 03-5650-1771 FAX 03-3690-1213
MAIL info@newxt.co.jp(担当:寺門)
URL www.newxt.co.jp/
アルタスウッドスクリーン(木・アルミ複合断熱スクリーン)
100,000~120,000円/㎡(材工設計価格)
仕様:FIXスクリーン





カラーバリエーション豊富な透水性ブロック

「美波町医療保健センター」は開放感のある中庭から遊歩道、公園を抜ける円環の散歩道が続いている。この舗装材に使われているのが、日本興業の「テセラ エコアクア」だ。色はセピアブラウンとモカブラウン、パールグレーの3色を混ぜ、ヘリンボーン型に配置。エコアクア シリーズには保水性や遮熱性があるものなど、種類も豊富だが、今回は透水性ブロックを採用。美波町は年間を通じて台風が多いため、雨が降っても排水の際に負担のかからないものを選んだ。

川口さん・鄭さん、
なぜこの建材を
採用したのですか？



ランドスケープデザイナーのGAヤマザキの山崎誠子さんと相談し、敷地の周囲の舗装には、地域の土の色に近いもので、ちょっと楽しくなるような素材を使いたいと考え、エコアクアを採用しました。カラーバリエーションが多く、深みのある色でまとめられたと思います。

メーカーさんへ聞いた 建材開発秘話

お話を伺ったのは…
藤谷 康さん



微細な色調と足回りの良さを実現

エコアクア シリーズは、環境に応じた機能を持ち、表面に小さな鉄の玉を機械で叩きつける「ショットプラスト加工」によって微細な色調を表現しています。さらにこのショットプラスト加工でできたやわらかな凹凸により雨の日でも滑りにくくなり、足回りにやさしい効果も生み出しています。

長寿命で安心安全な製品を開発

最近の製品として、当社では「ストロングペイブ」という製品を開発しました。水平・垂直と3次元連結構造により、重車両が乗っても傷まない舗装用ブロックです。このような製品をはじめ、今後も舗装自体の長寿命化や歩行者の安心安全につながる新製品を積極的に増やしたいと考えています。

エコアクア シリーズの特徴

01 環境性能に対応した
エコな製品

透水性・保水性・遮熱性といった環境性能に特徴を持たせた製品を中心に展開。資源の再利用にも積極的に対応している。

02 自然材料を使い
独自の景観性を表現

人工物である顔料を極力排除し、天然骨材を独自の配合でブレンド。ブロックの色や仕上げなど微妙なテクスチャを表現している。

日本興業株式会社

〒769-2101 香川県さぬき市志度 4614-13
TEL 087-894-8130 FAX 087-894-8121
MAIL fujitaniyasusi@ms.nihon-kogyo.co.jp
(担当: 藤谷)
URL www.nihon-kogyo.co.jp/

テセラ エコアクア
10,500円〜/㎡ (材工設計価格)
56×256×60mm
※価格は地域により変動有 ※サイズは一例



自由な動線を生み出す建材 市原湖畔美術館



周辺環境とアートの一体化を目指した美術館

千葉県、房総半島の中央部に位置する「市原湖畔美術館」は、1995年に開館した展示施設である。建物内部はデッドスペースが点在し、美術館的な設えとしては適していないつくりになっていた。また、設備の老朽化や、湖畔に面した敷地内の公園とうまく連携できていない問題点などから、建物を全面改修し、2013年にリニューアルした。設計を手掛けた川口氏と鄭氏は、まず建物に使われているすべての仕上げ材を剥がし、コンクリートの構造体だけを残すことに。迷路のような構造になっている建物の回遊性をそのまま生かし、屋内外を行き来する行き止まりのない動線をつくりだした。また、展示空間はアーティストの作品によって使い方が大きく変わることから、あえて“余白”を残したつくりを意識した。



市原湖畔美術館

所在地 千葉県市原市
設計 川口有子+鄭仁倫/カワグチテイ建築計画
撮影 遠藤 匠

MATERIAL 03

アートウォール (スラブプレート)

MATERIAL 04

超大型折戸 しゅもん

空間内に挿入した壁が自由度の高い空間を生み出す

「市原湖畔美術館」では、元の建物の仕上げ材や塗装を剥がし、コンクリートの構造体が剥き出しになった状態に「アートウォール」と名付けたスラブプレート（亜鉛メッキのスチール折板）を内外に挿入している。屋内と屋外に同じ折板を使用することで存在感のある建物になり、展示の自由度も以前より高まった。施工を担当した日南鉄構（株）は、さまざまな鉄骨構造物を手掛けており、デザイン性や納まりを意識した技術に長けているため、建築家からの信頼も厚い。

川口さん・鄭さん、
なぜこの建材を
採用したのですか？



美術館の内外に、コンテナのような自立したものを挿入することでいろいろな場所をつくりたいと考えました。本来床材に使用するスラブプレートを、今回は壁に使用していますが、日南鉄構さんの高い技術で、安心してお任せすることができました。

超大型折戸で、屋内と屋外の境界を取り払う

美術館のリニューアルでは、入口の場所を変更し、これまで入館料がないと入れなかった敷地内の公園にも自由に出入りできるようになった。それに伴い、公園に接する多目的ホールには超大型の折戸を採用している。レセプションやワークショップなどが行われる多目的ホールでは、目的に合わせて折戸を全開にすることが可能。外の公園でピクニックを楽しむ人やたまたまその場に通りかかった人も、屋内での活動を感じ、参加もできるオープンな空間となった。

川口さん・鄭さん、
なぜこの建材を
採用したのですか？



前面に豊かな環境が広がるので、内外が完全につながるフルオープンな建具にしたいと考えていました。「市原湖畔美術館」では手動の折戸を使いましたが、とても開放感があり、開閉のしやすさも含め、扱いやすいのが良いですね。

日南鉄構さんへ聞いた 施工秘話

お話を伺ったのは… 山下 始さん

薄いスラブプレートを慎重に溶接

「市原湖畔美術館」で最も苦労した点は、スラブプレートの溶接。素材が薄いため、溶接時に穴が開いたり焦げたりしないよう、温度管理を慎重に行いました。溶接のスピードが落ちてしまい作業に時間がかかるなど、苦労の連続でしたが、なんとか無事工期に間に合わせることができました。

作業効率を高める工夫

「市原湖畔美術館」は、鉄骨柱と梁をボルトで固定し、壁自体で建物を成り立たせるような構成。通常は二人がかりで外側からボルトを刺して内側からナットを締めるのですが、今回は最初からナットを柱や梁に仮固定し、作業員一人で外側からボルトを挿入できたため、作業効率がグッと高まりました。

メーカーさんへ聞いた 建材開発秘話

お話を伺ったのは… 奥野木 宏一さん

ドイツの技術を国内仕様に

超大型折戸はドイツのガートナー社と技術提携しています。製造・販売にあたり、ドイツ仕様で動くメカニズム関係の部分を国内の仕様に合わせて納入するところが非常に苦労しました。現在は100%受注生産で対応していますが、より多くの方が使いやすいように製品の標準化を進めています。

建物に合わせた納め方を模索

「市原湖畔美術館」では、折戸を内側へ納めたいという要望がありました。しかし、建物の床は水が入らないように勾配がついているため、戸が内側に折れると床と干渉してしまう。そのため内側に折れても綺麗に納まるよう、新たな止水方法を検討し、対応いたしました。

日南鉄構株式会社の特徴

01 技能職と技術職の連携プレー

現場で施工する技能職と、図面におこす技術職による連携力が強み。定期的な技術会議を行い、お客様の要望を確実にかたちにします。

02 NOと言わないチャレンジ精神

難しい依頼であっても、NOと言わないのが日南鉄構のポリシー。あらゆる方法を模索し、チャレンジ精神を常に大切にしている。

日南鉄構株式会社

〒279-0032 千葉県浦安市千鳥 15-46
TEL 047-353-1351 FAX 047-353-1354
MAIL info@nichinan.co.jp(担当: 鹿島・山下)
URL www.nichinan.co.jp/

H鋼柱/H鋼梁仕様
200,000～350,000円/t(材工設計価格)
※鉄骨使用量100t未満での金額となります。
※設計仕様、使用材料、加工・施工難易度等で変動致します。



菊川工業と超大型折戸の特徴

01 ワンストップで解決策をご提案

金属建材の設計から製造・施工までワンストップで対応可能。素材から仕上げ、納まりまで、お客様のご要望に合わせた提案が強み。

02 高い意匠性と堅牢・操作性

大きなガラス開口が得られ、意匠性が高い。丈夫で短時間での開閉が可能。電動・手動の切替も容易で、停電時には簡単に手で開けられる。

菊川工業株式会社

〒270-1406 千葉県白井市中 98-15
TEL 047-492-2014 FAX 047-492-6672
MAIL g.tech@kikukawa.com(担当: 中川)
URL www.citytexture.com/

超大型折戸 しゅもん
500,000円/㎡～(材工設計価格)
最大寸法:
開口 W7,200×H4,500mm



+Value

デザインガラスで新しい価値を。

ARCHITECT'S

Q&A



カワグチテイ建築計画が選ぶ5つの建材

あの建築家はどんな建材を使って、どんな価値観を持っているのだろうか？

そんな、聞きたくても聞けない“ここだけの話”

建築家がテーマに沿って特別に語ってくれました。

Q1

おすすめしたいユニバーサル建材とは？

A オーデノータック



日本ペイント株式会社

〒140-8677 東京都品川区南品川 4-7-16
TEL 03-3740-1488 FAX 03-3740-1255
MAIL perfectemo@nipponpaint.jp
URL www.nipponpaint.co.jp/

オーデノータック
木部面 2,460円/㎡ 鉄部面 2,300円/㎡
※施工面積 300㎡以上の場合・塗装工程のみ

ホームページより
ダウンロード可
カタログ
送付可

手垢汚れに強い屋内塗料



多くの人が触れる場所は、手の接触によって塗膜が剥がれることがあるのですが、この屋内塗料は人の「手垢汚れ」に強いです。「東青梅デイサービスセンター」という福祉施設を設計したときに、工務店さんからの提案で知りました。木や鉄、どちらにも使用可能で、建物内部のドア枠や手すり、取っ手などに使うと効果的です。特注色も可能で、塗ってみると「ノータック」という名前のとおり、粘着性（タック）がなく、とても良い質感でした。評判通り、10年以上経っても全然汚れが気にならないのはすごいですね。特に公共施設や福祉施設など、人の手が触れやすい場所にはこの塗料を使いたいと思っています。

※モールガラス 917円(税抜)～

DG デザインガラス.COM 0120-12-5534

無料法人会員登録で
サンプルプレゼント!



営業日時:月～土 9:00～18:00(祝日除く) 受付担当:藤澤・中村 副担当:吉田

詳しくはこちら▶

Q2 技術と素材が活かされた建材とは？

A サーマウッド



越井木材工業株式会社

〒559-0026
大阪府住之江区平林北1丁目2番158号
TEL 06-6685-2064 (SD部) FAX 06-6682-2714
MAIL sd@koshi woods.com
URL www.koshii.co.jp/
コシスーパースーモ
樹種：スギ(徳島県産材)
4,000×150×21mm (オーダー品)



独自の熱処理技術で 木材の耐久性が向上



木材を屋外で使用すると、腐食や反りなどが生じてしまいます。しかし、この木材は水蒸気雰囲気下で高温熱処理を施すため、耐朽性が増すうえに元の素材より軽い。熱処理することで木材の寸法変化は少なく、木材の成分が変性することで空隙が増すので、断熱性が高くなるメリットもあります。「美波町医療保健センター」では、県産材を使うという取り組みもあり、木材処理を手掛ける越井木材さんにお問い合わせしました。建物の施工時に比べると現在はだいぶ黒くなっていますが、劣化したという印象はないですね。むしろソリッドな雰囲気を保ったまま退色している感じがして、その風合いがとても気に入っています。

Q3 空間が引き立つデザイン建材とは？

A カーテンレール



サイレントグリス株式会社

〒160-0002
東京都新宿区四谷坂町9-9 三廣ビル4階
TEL 03-3350-4809 FAX 03-3350-4334
MAIL saletokyo@silentgliss.co.jp
URL www.silentgliss.co.jp/
SG 2190 スカイライトシェーディングシステム
ハンドルタイプ
338,000円 ※カーテン生地代を除く
レール幅 2,000× 奥行き(傾斜による) 3,000mm



ハイエンドの要求にも 応えるカーテンレールの パイオニア



「市原湖畔美術館」を設計した際、展示室のトップライトを塞ぐロールスクリーンを探していたときに、デザイナーの安東陽子さんにすすめていただきました。サイレントグリスさんは、カーテンレールやブラインドを扱うトップメーカーで、世界各国のデザイン性の高い建築物に使われている実績があります。価格的には他のメーカーに比べ、やや高めではありますが、直線だけでなく凹凸やカーブした場所にも美しい納め方をしてくださるので、さすがだなと思いました。カーテンレールが主役になることは普段あまりないと思いますが、美しく見せたい場所にはぜひおすすめしたいですね。

Q4 おすすめしたい輸入建材とは？

A リノリウム マーモリウム



フォルボ・フロアリング B.V. 日本支店

〒141-0032
東京都品川区大崎5-10-10 大崎CNビル4階
TEL 03-5640-2790 FAX 03-5640-2791
MAIL info.jp@forbo.com (担当:日野)
URL www.forbo-flooring.co.jp/
marmoleum fresco (マーモリウム・フレスコ)
5,500円/㎡(厚さ2.5mm)



さまざまな機能を持つ 自然素材



リノリウム マーモリウムは亜麻仁油、木粉など人体にやさしい天然素材でできた床材で、メンテナンスがしやすく耐久性が高いのが特徴です。リノリウム自体は150年ほど前に生まれた昔からある素材なのですが、抗菌や帯電防止の機能もあるようです。以前、福祉施設の建築を手掛けた時に使用してもらいましたが、フォルボさんのマーモリウムはとにかく色数が多い。サンプルを見ただけで楽しい気分になり、今でもフォルボさんのカタログはお気に入りです。メインは床材ですが、家具やドアの表層材などいろいろなところで使える製品もあり、それぞれとても良い色味と質感です。

Q5 高い技術を用いた思い出深い施工とは？

A サイン



エムズ

〒153-0064
東京都目黒区下目黒6-19-10-301
TEL / FAX 03-3760-8249
MAIL machida_shinichi@icloud.com (担当:町田)



通常は難しい場所にも プリント可能な、 シルクスクリーン技術



「市原湖畔美術館」は、工事の佳境になったあたりからデザイナーの色部義昭さんが入り、サインとビジュアルアイデンティティを担当されました。コンクリートを剥がした壁にカッティングシートでサインをつくるのは難しく、シルクスクリーンを採用することになったのですが、曲面だらけの建物にプリントするのは非常に困難で、何か断られてしまいました。そこで、色部さんと親交のあるエムズさんをお願いしたのですが、通常は難しい場所にもプリントして下さるサイン屋さんで本当に心強かったですね。難しい工事を涼しい顔でやって下さる場所に技術の高さを感じました。



やさしさから生まれた建具 うららぎ

そこにあるだけで人を癒し、穏やかな空気をつくりだす。
“うららぎ”は、「過ごしやすさ」「使いやすさ」「やさしさ」にこだわった
あなたに寄り添う木製折れ戸です。

全閉時



全開時



間仕切りや
ブラインドに

簡単
フルオープン

心地よい
光と風を取り込む

木材の
リラックス効果

地産木材での
製作が可能

私たち東工シャッター株式会社は、
創業65周年を機に、社名を変更しました。



つくっているのは開放感。

【本社】〒916-0062 福井県鯖江市熊田町1-100
TEL: 0778-62-1855
FAX: 0778-62-1483

TOKO 検索

<https://www.toko-ss.co.jp/>

詳しくはこちらから
ご覧ください▶



MONIKEN



モニター 建材

Vol.06

新製品を中心とした 無料の建材モニター企画

ご応募いただいた方の中から、
抽選で製品をモニタープレゼントいたします。
応募からはじまる新たな繋がりに乞うご期待!

- 01 江間忠木材株式会社 / Shinnoki 突板化粧板
- 02 セーレン株式会社 / ルーフラミテクト
- 03 OOKABE GLASS 株式会社 / モールガラス

モニター建材の最新情報を更新中

CLASS1 ARCHITECT PORTALで、
さらに詳しく建材について紹介しています。
是非ご覧ください。(無料会員登録が必要です)

CLASS1 ARCHITECT

検索



01

SHINNOKI®
prefinished wood panels

日本初の技術で本物の高級感を実現 Shinnoki 突板化粧板

MDF (中密度繊維板) の表面に高級オークやウォールナットなどの突板を使用した突板化粧板。日本初の「プレフィニッシュ塗装突板張り」により、廉価で他社製品にはない高級感を実現しました。

ご提供内容

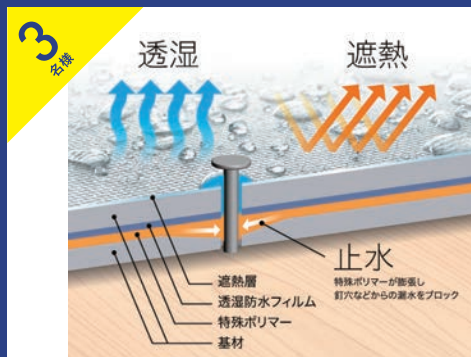


Shinnoki 突板化粧板
厚み 19 × 縦 1,220 × 横 2,440mm (2.98㎡)
※ 1 名様につき 2 枚まで
※ 16 色のカラーバリエーションあり。
詳しくは WEB でご覧ください

ご応募はこちら
CAP 無料会員登録が必要です



02



セーレン株式会社

今まで見逃されていた屋根裏の
結露対策に

ルーフラミテクト

雨水をしっかり防ぎつつ、屋根裏に溜まりがちな温かく湿った空気を排出するルーフィング材です。湿気で野地板を腐らせないため、耐久性が高く、長持ちする屋根になります。

ご提供内容



ルーフラミテクト 幅 1,000mm × 長さ 40m
・RX: 透湿・止水・遮熱機能あり
・BK: 透湿・止水機能あり
※ 1 名様につき 1 種類のみ 2 本まで

ご応募はこちら
CAP 無料会員登録が必要です



03



透射率 90% 遮熱率 90%
OOKABE GLASS

アンティーク調の空間が引き立つ ストライプ柄デザインガラス モールガラス

12mm幅のストライプ状の凹凸のある無色のデザインガラス。レトロやモダンな雰囲気にマッチするため、特にアンティークやカントリー調のドアガラス、家具扉などにおすすめです。

ご提供内容



モールガラス
※ 1 名様につき 2㎡まで
※ ご希望のサイズで複数枚カット可能

ご応募はこちら
CAP 無料会員登録が必要です



施工事例

Vol.04 掲載製品

製品詳細はこちら

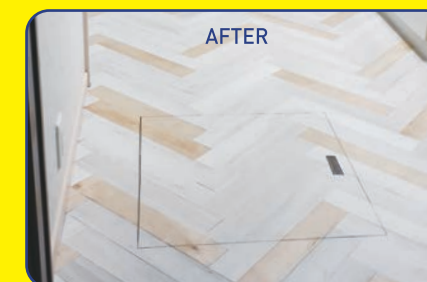
【使用製品】
おきピタッと
当選者: W 様



BEFORE



AFTER



当選者W様コメント

今回、ルーサーオークとメープルの2色で洗面所の床をヘリンボーン貼りにしました。カッターで切り目を入れ折り曲げるだけで簡単に切断でき、とても助かりました。接着剤も材料自体もしっかりしているので、特別ローラーで転圧しなくても十分接着されました。完成して家族全員とても気に入っています。

編集部コメント

W様は、ご自身で製品を4分割にカットしてヘリンボーン柄を作られたのだそうです。奥様と2人でカット・貼り付けし、かかった時間は丸1日程度とのこと。お部屋全体の印象がガラリと変わった素晴らしいDIYですね! W様、素敵なお写真とレビューをありがとうございました!

モニター-建材の流れ

応募
締切

2020年8月31日(月)

応募者の中から厳正な抽選のうえ、ご当選者には編集部よりお電話またはメールにてご連絡させていただきます。
※ 当選に関するお問合せにはお答えできませんのでご了承ください。

STEP 1
QRコードからご応募



STEP 2
当選通知が来る



STEP 3
製品が届く



STEP 4
モニター開始



STEP 5
レビュー・写真を送信





唯一無二の色彩を生み出す伝統着色技術

有限会社モメンタムファクトリー・Orii
代表取締役 折井 宏司



高岡銅器



Vol.05 富山県

日本唯一の青銅器の産地である富山県高岡市。400年の伝統を持つ銅器製造技術の集積地として、花器や仏具、野外の大型ブロンズ像（銅像）などさまざまな銅器がつけられている。

産地の危機感から自社製品を開発

当社は昭和25年に折井着色所として創業以来、高岡銅器の伝統技術を受け継ぎながら、美術工芸品や銅像、仏具などさまざまな銅製品の発色を手掛けてきました。高度経済成長期は高岡銅器の生産量はピークを迎えていましたが、バブル崩壊とともに高岡銅器の需要は急速に減り始めていきます。当時、東京でIT関係の仕事に就いていた私は、26歳の時に高岡に帰郷。家業を継ぐ決断をしましたが、市場はより縮小の一途をたどっており、高岡銅器に従事する人たちの年収を導き出すと、食べていくことすら難しい状況になっていました。高岡銅器は問屋を介した分業制ですが、脱下請けを目指し、自社で需要を生み出せるビジネスを考えようとオリジナル商品を開発することに。インテリアが好きだったこともあり、自社の発色技術を掛け合わせた製品を考え始めました。

独自の発色技術で新たな販路を開拓

そこで当社が目をつけたのは、薄い銅板でした。高岡銅器は、鑄造された銅や真鍮の表面に食品や薬品を使って化学反応を起こし、腐食の作用で錆を発生させ色を出します。本来、薄い銅板に色を施すと溶解や曲げが生じてしまいがちですが、熱や薬品の組み合わせなど試行錯誤を2年ほど繰り返し、1mm以下の銅板に発色させる独自の技術を確認しました。展示会や口コミで当社の技術が広まり、新しい素材を求めている建築家からも次第に問い合わせをいただくように。これまではない建材マテリアルとして、飲食店やホテル、神社、公共施設などさまざまな建物の壁面装飾や看板などにも採用いただいています。



異業種とのコラボを模索

職人たちの細やかな手作業により、「斑紋孔雀色」をはじめとした独自の色彩を生み出してきました。今後、力を入れていきたいのは、異業種とのコラボレーション。当社では現在、銅板を使ったバッグやジャケットといったファッションアイテムや、アウトドアグッズ、楽器、高岡銅器の色彩をプリントしたテキスタイルなど、さまざまな分野で新たな商品が誕生しています。この他にも私たちの技術を活かせる分野はまだまだあるはず。今後も高岡銅器が表現する色彩の魅力を発信しながら挑戦を続けてまいります。

折井 宏司
KOJI ORII

Orii 代表取締役 (伝統工芸士)
1970年富山県高岡市生まれ。さまざまな銅器を発色させる伝統技術を応用し、新たな技法を確認。建材・クラフト作品など幅広い分野に提案を広げている。



有限会社モメンタムファクトリー・Orii
〒933-0959
富山県高岡市長江 530
TEL 0766-23-9685
URL www.mf-orii.co.jp

Vol.06 読者アンケート



こちらのQRコードは、読者さまに向けた今号のアンケートとなっております。回答いただきました内容は、編集部が一つひとつ目を通し、今後の企画に活用いたしますので、ぜひご協力くださいますようお願いいたします。

※2020年8月31日(月)までにアンケートにご協力いただいた皆さまには、弊社の関連会社であるOOKABE GLASSのガラス販売サイトにて利用できる10%OFFクーポンをプレゼントいたします。
※更に、ガラス販売サイト内の「OOKABE GLASS 会員」にご登録いただくと、無料でデザインガラスのサンプルアソートBOX(通常9,800円/写真)をプレゼント!



SPECIAL THANKS

Architect

川口有子+鄭仁愉 / カワグチテイ建築計画 様

Manufacturer

株式会社ニュースト 様
日本興業株式会社 様
日南鉄構株式会社 様
菊川工業株式会社 様
日本ペイント株式会社 様
越井木材工業株式会社 様
サイレントグリス株式会社 様
フォルボ・フロアリングB.V. 日本支店 様
エムズ 様
有限会社モメンタムファクトリー・Orii 様

Architecture

美波町医療保健センター / 市原湖畔美術館

Photo

太田 拓実 様 (表紙/P5/P6-7/P8上/P10上/P16上)
遠藤 匡 様 (P11)
伊原 正浩 様 (P12上/P13上/P16下)
カワグチテイ建築計画 様 (P15下)
新建築社写真部 様 (P9下)

CREDIT

発行 OOKABE Creations株式会社
発行人 大壁 勝洋
ディレクション 早川 祐美・岩崎 祐輔
取材・文 石原 藍
編集 嶋田 明莉・坪井 千晶
デザイン 吉鶴 かのこ
後藤 菜津美・山本 実紗・勝木 遥菜・伊藤 周平

【編集後記】

今回の建築家は、カワグチテイ建築計画の川口有子さまと鄭仁愉さま^^お二人は、住宅から医療福祉施設、公共施設まで幅広い分野に活動を広げている、今後注目の建築家。今号では、自然豊かな立地に建設された徳島県の「美波町医療保健センター」と同じく周辺環境に恵まれた千葉県高滝湖の湖畔に建つ美術館「市原湖畔美術館」で使用された建材をはじめ、様々な建材をご紹介いただきました。ぜひ最後までお読みいただくと幸いです。今後ともCLASS1 ARCHITECTをよろしく願っています。

NEXT CLASS1

Vol.06のゲスト・カワグチテイ建築計画様がバトンを繋いだ著名建築家に、特別な建材をご紹介します。次号もお楽しみに！ Vol.07 2020年秋頃 発刊予定

各メーカー様へのお問い合わせの際には「CLASS1 ARCHITECTを見た」とお伝えください。



※今後CLASS1ARCHITECTのお届けを停止希望の方は、お手数ですがこちらのQRコードからお手続きをお願いします。

発泡ウレタンを使用した画期的な窓枠の取付・交換方法

カバー気密工法

施工における4つを削減！



カバー気密工法の詳細は、下記お電話またはサイトからお問い合わせ下さい。お見積りも承ります。

ストレスフリーでおだやかに暮らす。

窓の相談窓口

窓関連商品のご提案、窓のトラブルにも対応！

0776-43-0499

受付担当: 橋本 副担当: 藤澤

営業日 / 09:00~18:00 月曜~土曜日

〒910-0851 福井県福井市米松2丁目24-8 OOKABE GLASS株式会社

▶お気軽にお問い合わせ下さい。

URL: <https://mado-pada.jp/>

FAX: 0776-54-4566

MAIL: shop@ookabe-glass.com

